



安装调试说明书

电梯 IC 卡控制器（内呼）

V2.7



现场有任何疑问，请及时与我公司技术人员进行联系。

技术服务电话：400-088-3805

网址：<http://www.gotuo.cn>

秦皇岛高拓科技有限公司

Qinhuangdao Gotuo Technology Co.,Ltd

一、产品简介



电梯 IC 卡控制器是用于连接到电梯操纵盘的控制设备。使用时将控制器和分层器上的端子接入到电梯操纵盘按钮线内，通过控制器和分层器上每组继电器的闭合来控制楼层按钮的开放。IC 卡设备在接入到电梯操纵盘之后，设备断电的情况下，继电器触点是闭合的，电梯可以正常手动操作；设备上电后，继电器触点断开，刷卡时，该卡所指定楼层的继电器触点会闭合一段时间，可手动或自动操作指定楼层按钮。

分层控制：是指电梯每个楼层有单独设置权限，刷卡后该卡只有指定的楼层按钮开放使用。安装时选用电梯 IC 卡控制器（内选分层型）设备。


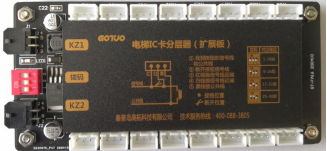
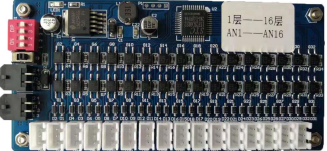
全层控制：即不分层控制，是指电梯所有楼层统一的权限控制，即刷卡后所有楼层同时开放使用。安装时选用电梯 IC 卡控制器（全控型）设备。注意全层控制方式不适合楼层按钮为三线连接线的电梯。

二、技术指标

1、电梯 IC 卡控制器

产品类型	电梯 IC 卡控制器（内选分层型）	电梯 IC 卡控制器（全控型）
产品图片		
工作电压	24VDC _{+10%}	12~24VDC _{+10%}
工作电流	< 500mA	< 100mA
使用功率	< 4.8W	< 3W
触点输出	8 层(可加分层器最多扩展到 64 层)	2 路
触点容量	2A 24VDC	2A 30VDC
导通电阻	< 5Ω	< 5Ω
大小尺寸	160mm×92mm×24mm	105mm×100mm×30mm

2、分层器（扩展板）

分层器型号	F16Z	F16A	F16G
控制层数	16 层	16 层	16 层
产品图片			
工作电压	24VDC+10%	24VDC+10%	24VDC+10%
工作电流	< 400mA	< 400mA	< 400mA
使用功率	< 8W	< 8W	< 8W
输出形式	继电器	光耦	光耦
触点容量	2A 24VDC	2A 24VDC	2A 24VDC
导通电阻	< 5Ω	< 5Ω	< 5Ω
大小尺寸	150mm×92mm×24mm	121mm×57mm×17mm	127mm×60mm×14mm

三、端子功能说明

1、电梯 IC 卡控制器（分层型）



图 2 分层型控制器

分层器：连接分层器（电梯操纵盘自带 485 通信协议也通过此端口）的扩展接口，进行楼层扩展；

A2：连接扩展模块的端子 A，密码键盘或语音等；

B2：连接扩展模块的端子 B，密码键盘或语音等；

A1：连接楼宇对讲设备 485A；

B1：连接楼宇对讲设备 485B；

XF+：连接消防信号正极；

XF-：连接消防信号负极；

24V+：直流 24V 电源正极；

24V-：直流 24V 电源负极；

拨码：拨码开关；

读卡器：连接读卡器；

备用层：一组触点用来控制公共楼层（如 1 层，-1 层等）；

1 ~ 8：连接电梯楼层按钮，控制呼梯权限，1 并不特指 1 层，而是第一个楼层按钮。

注：我们建议采用独立的 24V 开关电源来为 IC 卡设备供电，不建议采用电梯轿厢内的 24V 电源。

2、电梯 IC 卡控制器（全控型）

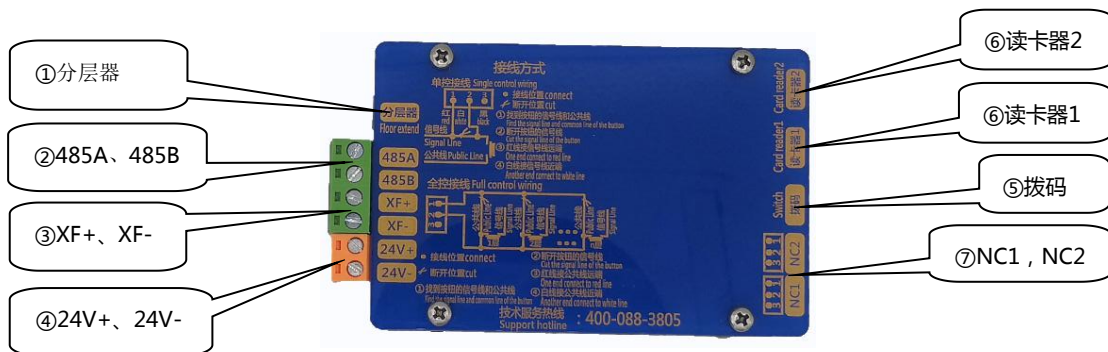


图 3 全控型控制器端子

分层器：连接分层器（电梯操纵盘自带 485 通信协议也通过此端口）的扩展接口，进行楼层扩展；

485B、485A：连接楼宇对讲设备 485A、485B；

XF+、XF-：连接消防信号；

24V+：直流 12~24V 电源正极；

24V-：直流 12~24V 电源负极；

读卡器1、读卡器2：连接读卡器；

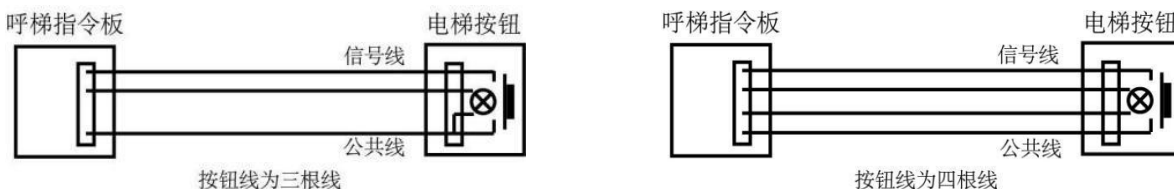
拨码：拨码开关；

NC1、NC2：两组楼层继电器触点。

四、安装接线步骤

1、查找电梯楼层按钮信号线

(1) 首先查看电梯操纵盘内按钮接线方式是三线还是四线，通常按钮电路结构为：



(2) 将电梯操作盘断电，将万用表调到通断档；

(3) 拔掉呼梯按钮后面的接线端子，按下按钮，万用表测量出导通的两个引脚，该引脚所对应的线即为呼梯按钮的两根线；

(4) 插上接线端子，在以上两线中测量所有按钮之间互相导通的一根即为公共线，则另一根线为信号线。

2、连接按钮线

建议在接线时将操纵盘断电，以防止意外搭铁烧坏操纵盘内电路。

全层控制（仅四线按钮可用）：

- （1）将控制器固定到操纵盘内；
- （2）将所有需要控制的电梯楼层按钮的公共线断开，按钮端连接到一起，另一端连接到一起，分别接到端子触点 A 或触点 B 的两个端点上。

分层控制：

- （1）将控制器和分层器固定到操纵盘内；
- （2）将需要控制的电梯楼层按钮的信号线分别断开，一端接到 3 芯彩线的红线，一端接到 3 芯彩线的白线，然后将红白黑线接到对应楼层；
- （3）将所有楼层的黑线连接到一起，连接到其中一个按钮的公共线上。详见图 4 系统接线图

注：如果控制地下楼层，则本电梯最高楼层的下一个端子开始连接-1 层、-2 层、-3 层……；

如果使用自动选层同时控制 1 层和地下楼层，则将 1 层和地下楼层连接到公共楼层端子 NO 上；

如果不需要自动选层功能，可省略步骤（3）。

3、连接消防触点

- （1）消防信号是电压输入的，消防信号正极接 XF+，消防触点负极接 XF-。
- （2）消防信号是触点开关输入的，消防信号一端接 24V+，消防信号另一端接 XF+，GND 和 XF-连接。

4、安装读卡器

- （1）根据读卡器的安装参数，对操纵盘开孔安装，具体开孔方法参照读卡器说明书，或询问客服。
- （2）安装完成后使用 5 芯线连接到 IC 卡控制器上；
- （3）如果有密码键盘或语音功能，模块端子 A 连接到控制器 2A 端子，模块端子 B 连接 2B 端子。

5、访客联动

将楼宇对讲提供的 485 通信接口 A 和 B 分别接到 IC 卡控制器的 1A 和 1B 上，如果需要电梯自动去 1 层则将拨码 1 拨至 ON 位置。

五、密码操键盘作说明

1、声音及按键说明

- （1）“#”键，确定，一声短响，输入成功；两声短响，输入错误，密码错误，重新输入。
- （2）“***#”，一声长响，退出到初始状态，10 秒内无操作退出到初始状态。
- （3）菜单控制：“*01#”，业主密码设置；“*08#”，物业密码设置。
- （4）密码可设置 1~6 位数字。

2、快速使用示例：

（1）业主使用示例

401 户设置密码：“*01#”，十秒内刷卡，响一声，设置成功。

401 户修改密码：如原密码为 123456 “*01#”，响一声，输入“0401123456#”，响一声，输入 6 位新密码“654321#”，响一声，设置成功。

401 户呼叫电梯：密码 654321 “0401#” ，响一声， “654321#” ，响一声，电梯动作，或 直接输入 0401654321#” 亦可。

(2) 物业使用示例

设置密码：“*08#” ，十秒内刷卡，响一声，设置成功。

密码呼梯：如物业 1 号密码 123456 呼梯，“0001#” ，响一声，“123456#” ，响一声，电梯 动作，或 直接输入 “0001123456#” 亦可。

3、物业密码

(1) 设置

制作物业密码卡；

按 “*08#” ；

刷物业密码卡响一声设置成功。

(2) 呼梯

输入 4 位密码编号（不足 4 位前面补 0）加#，如 1 号密码，输入 “0001#” ，响一声成功；

输入密码 “123456#” ，响一声，电梯动作。

4、业主密码

(1) 密码初始设置

a) 业主门牌号和密码信息写入 IC 卡；

b) 按 “*01#” ；

c) 刷卡响一声设置成功。

(2) 修改密码

a) 按 “*01#” ；

b) 输入 4 位门牌号（不足 4 位前面补 0）和 6 位业主密码（或 6 位物业管理密码），按 “#” ，“嘀” 响一声进行下一步输入新密码，“嘀嘀” 两声密码错误；

c) 输入 6 位新密码响 1 声后完成；

如果忘记密码，进行（1）密码初始设置恢复到原始密码，或者去物业重新设置初始密码。

(3) 呼梯

a) 输入 4 位门牌号（不足 4 位前面补 0）加#，如 201 应输入 “0201#” ，然后按 “#” ，“嘀” 一声响后输入密码，如果门牌号错误请按 “***#” ，“嘀” 一声响后重新输入；

b) 输入 6 位密码加#，如 123456 应输入 “123456#” ，“嘀” 一声响楼层动作，“嘀嘀” 两声密码错误，重新输入密码，或按 “***#” ，回到初始状态重新操作；

如果忘记密码，进行（1）密码初始设置恢复到原始密码，或者去物业重新设置初始密码。

六、上电调试

在确定接线完好之后为设备上电，主控板发出“嘀”一声响，发出“嘀嘀”两声鸣响，说明自检没有通过，检查电源电压是否正常。自检通过然后刷卡进行检测。

检查接线是否正确：

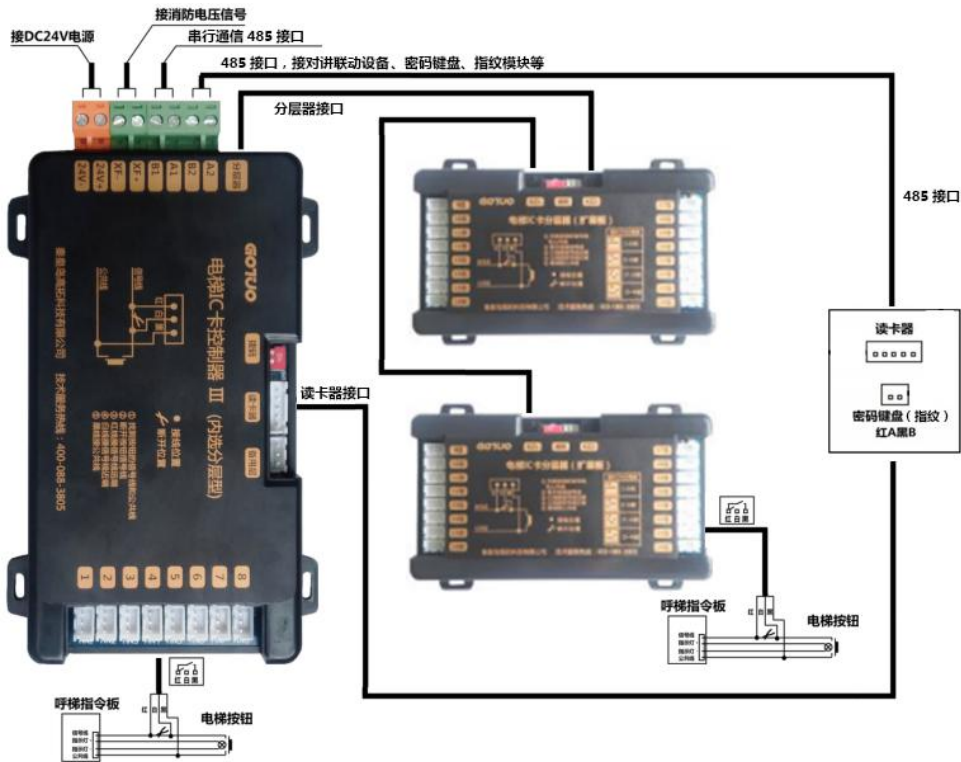
(1) 上电后刷每个楼层的单层卡，如果相应楼层按钮能够选中，表明接线正确。

(2) 刷物业卡（通卡），如果每个楼层都可以手动选中，表明接线正确。

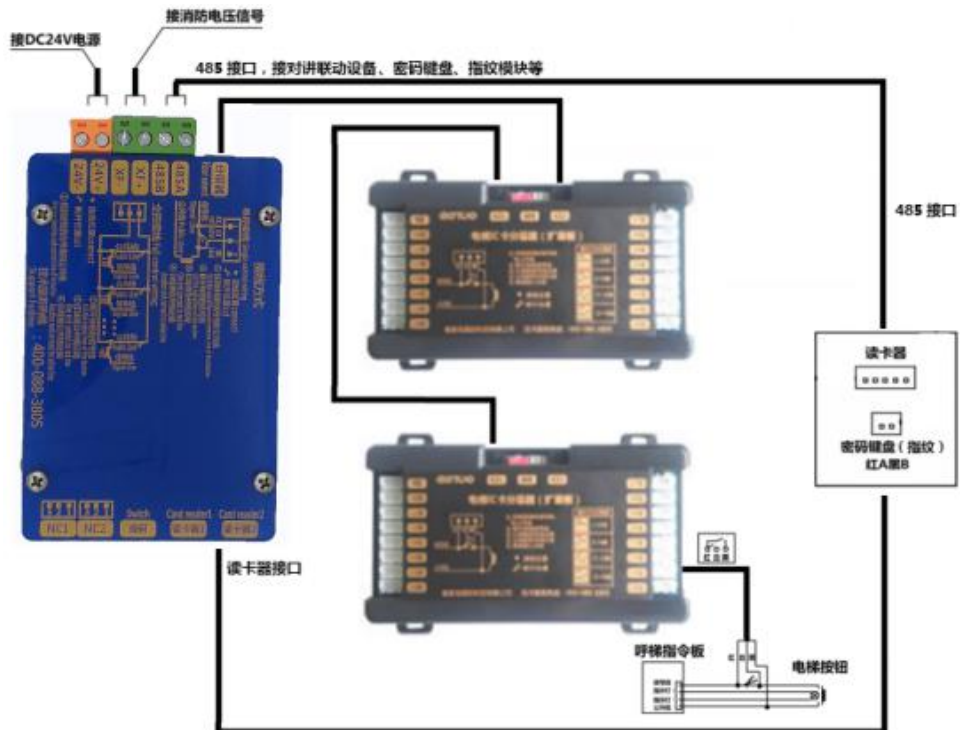
调试完成后如果暂时不启用，可以断开 24V 电源或刷开关卡使电梯恢复到开放状态。

附、安装接线图

图中交叉线间的“•”表示接线位置，“×”表示需要断开的位置。



附图1 内选分层型控制器安装接线图



附图2 全控型控制器安装接线图

▲ 现场有任何疑问，请及时与我公司技术人员进行联系。

技术服务电话：400-088-3805

网址：<http://www.gotuo.cn>

秦皇岛高拓科技有限公司 Qinhuangdao Gotuo Technology Co.,Ltd