


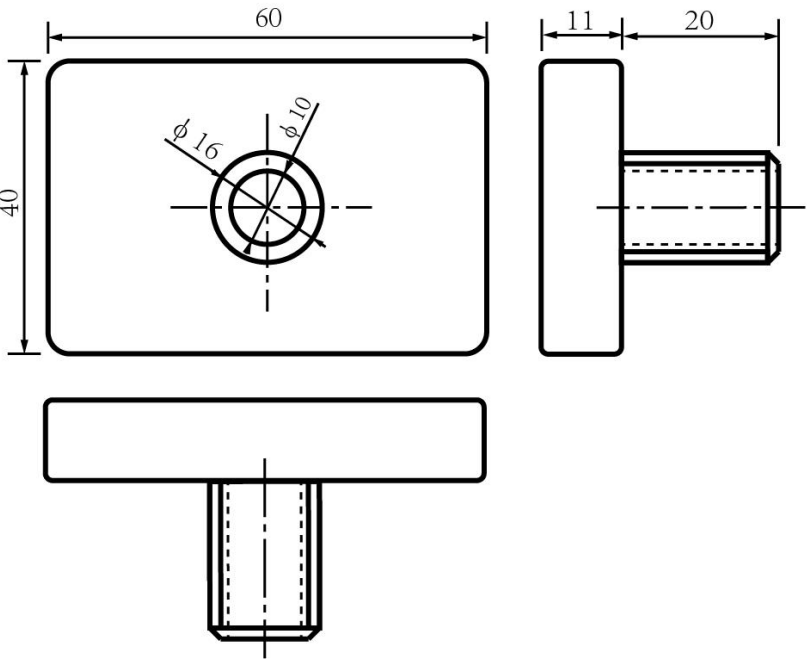
读卡器说明书

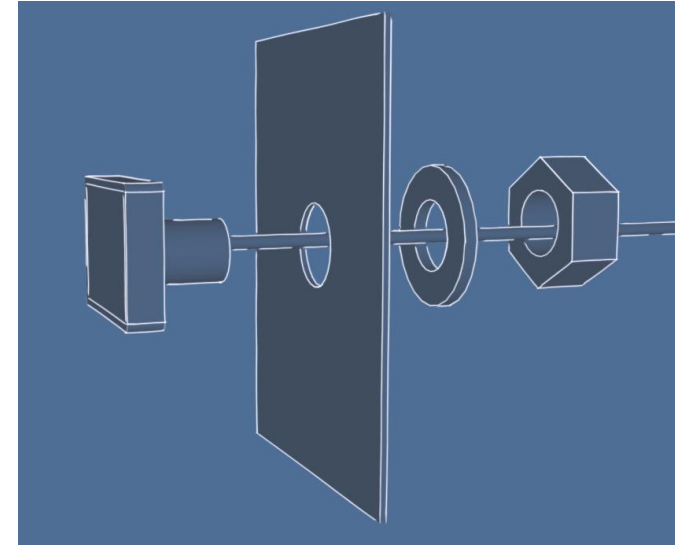
三、安装方法

一、产品简介

读卡器：用户在刷卡时，读卡器接收卡发出的磁场信号，将信号传递给 IC 卡控制器。读卡器需要安装在电梯轿箱内的操纵盘面板上或外召唤盒面板上，使用时通过连接线与控制器的读卡器接口相连。

二、型号说明

产品型号	GT-T46D
基本功能	显示时间和日期，刷卡显示卡有效期，刷卡显示剩余次数
使用功率	<0.5W
产品图片	
大小尺寸	



- (1) 在电梯操纵盘金属面板上合适的位置开一个直径在 16~22mm 的圆孔。
- (2) 撕下读卡器背胶油纸，将读卡器背面的螺纹管穿过圆孔，调整读卡器水平，粘牢。
- (3) 然后用读卡器配套的尼龙螺母和垫圈固定。
- (4) 将读卡器连接线连接 IC 控制器的读卡器接口上。

▲ 现场有任何疑问，请及时与我公司技术人员进行联系。

技术服务电话：400-088-3805

网址：<http://www.gotuo.cn>

秦皇岛高拓科技有限公司 Qinhuangdao Gotuo Technology Co., Ltd